



あわぎんホールで行事を計画されている皆様へ

この度はあわぎんホールをご利用いただきありがとうございます。

あわぎんホールでは、災害発生に備え、自衛消防隊に避難誘導班を設置しておりますが、安全かつ迅速な避難誘導・緊急連絡・応急処置を行うため、行事主催者におかれましては、あわぎんホール職員と連携し、避難誘導等にご協力いただきますようお願いいたします。

- ・主催者は不測の災害・緊急時に備え、消火設備・非常口の位置・避難経路などを前もってご確認ください。併せて、来館者の避難誘導方法・緊急連絡、応急処置などの計画を立てるとともに、来場者が500名を越える行事を計画されている場合には、別紙「自衛消防班の編成について」をご提出ください。
- ・万一、火災・地震等の事態が発生した時は、非常放送設備において全館に状況をお知らせいたしますので、催し物を中断もしくは中止し、あわぎんホール職員の指示に従って、お客様の避難誘導の補助をお願いいたします。
- ・事故などが発生した時は、直ちにあわぎんホール1階事務所（内線103・104）までご連絡ください。
- ・避難誘導経路については、事前にご確認ください。 → で避難（誘導）経路を示すとともに、粉末消火器を  で示しています。また、火災報知機（消火栓）を  で示しています。なお、非常の際には避難誘導係員を配置していただきます。
- ・あわぎんホールでは、館内2ヶ所（ホール自動販売機及び4階大会議室前）にAED（自動体外式除細動器）を設置しています。心停止状態で、救急車の到着以前にAEDを使用した場合には、救急隊員が駆けつけてから使用するよりも救命率が数倍高いことが明らかとなっています。いざという時にはご活用ください。
- ・避難誘導経路の確認やAED使用方法等について、レクチャーを希望される場合には、あわぎんホールの職員が事前に行きます。ご希望の方は、あわぎんホール利用サービス担当までお申し付けください。

※あわぎんホールでは、次の項目に1つでも該当した場合は、催し物を中止していただきます。

○火災

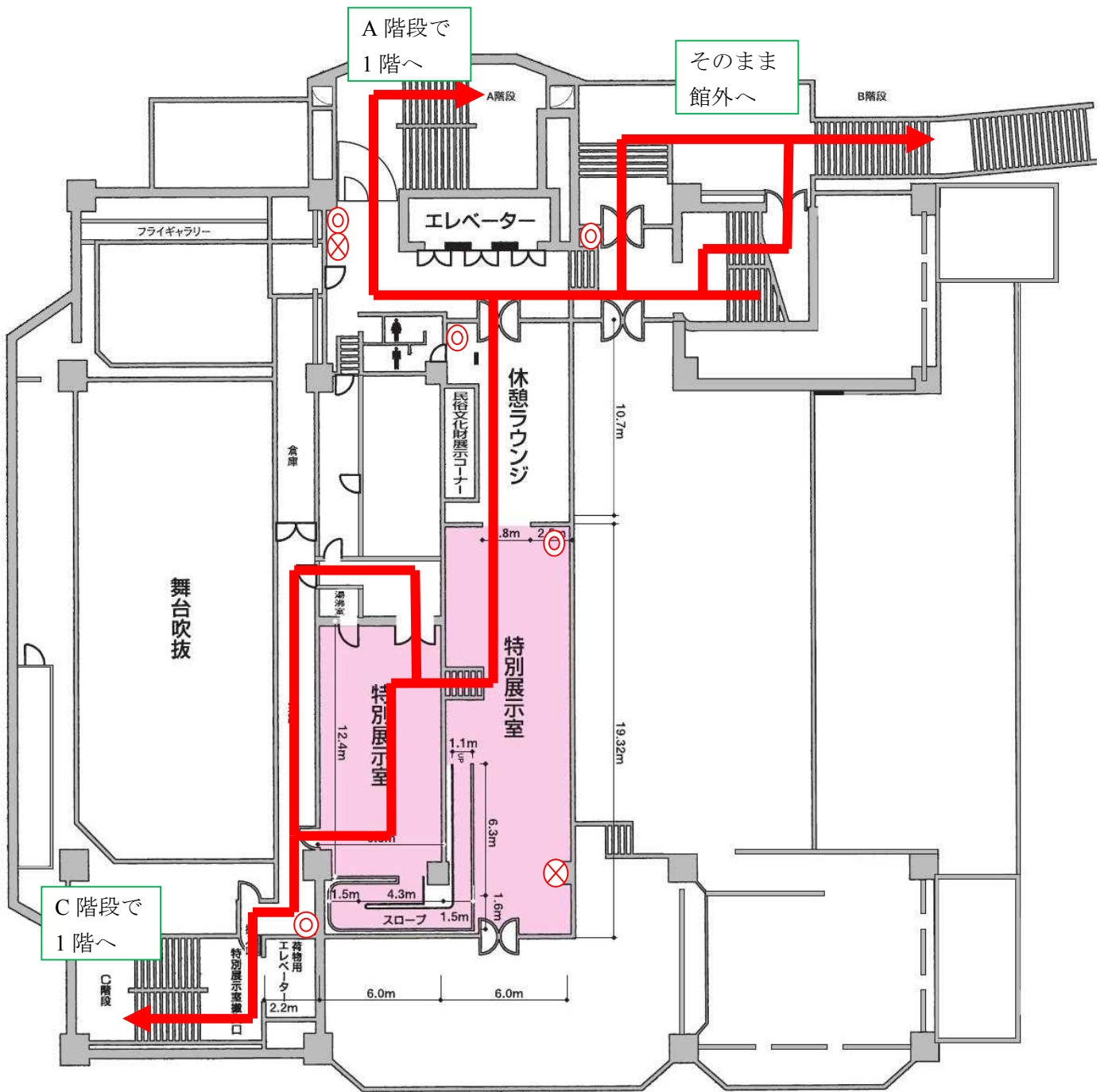
- ・初期消火に失敗した場合

○地震




- ・震度5以上の場合
- ・余震が続く場合
- ・負傷者がいる場合
- ・エレベーターへの閉じ込め、落下物、倒壊物がある場合
- ・ライフライン（水道・電気・ガス・電話）に異常がある場合

その他ご不明な点は、あわぎんホール利用サービス担当までご連絡ください。

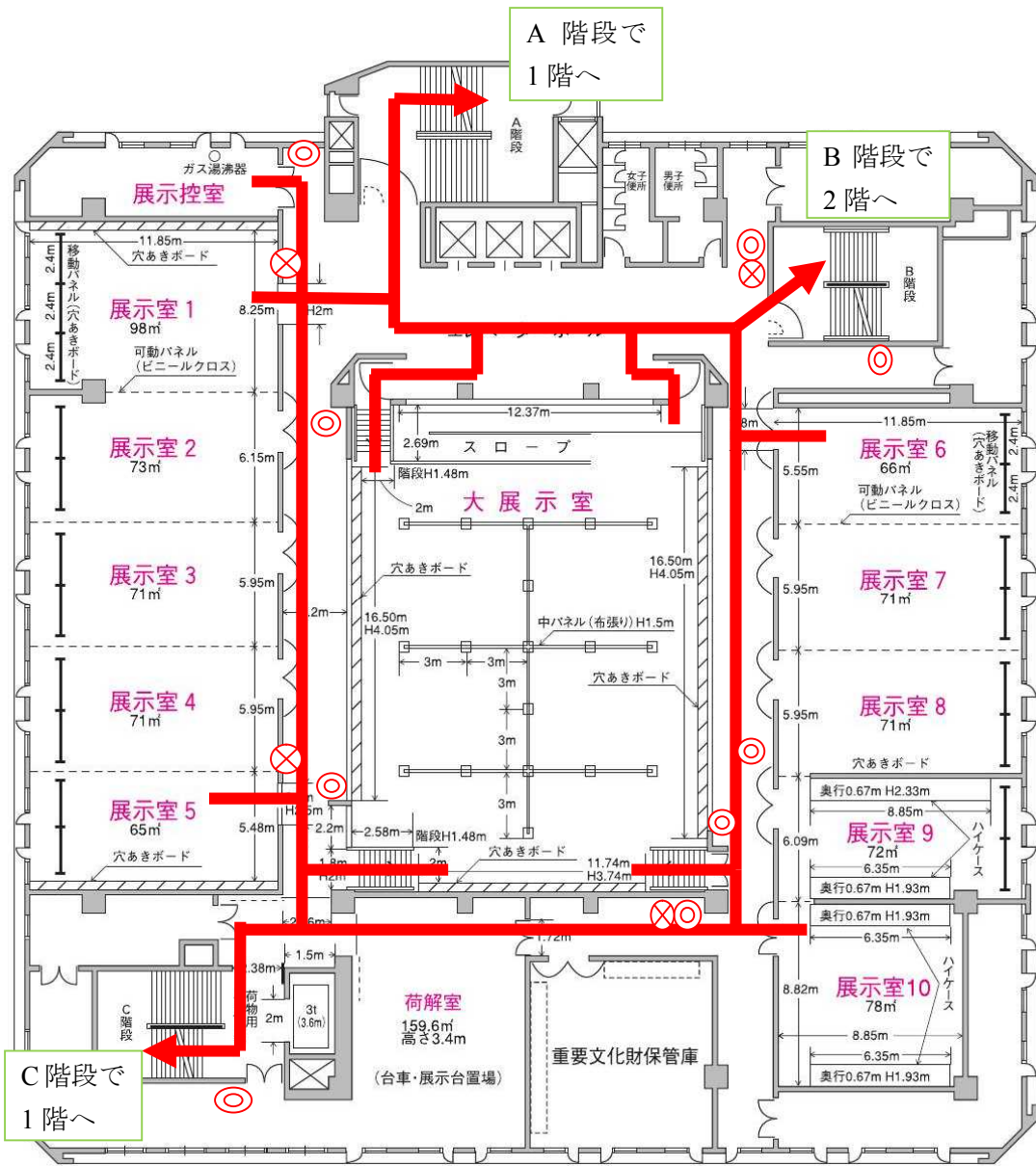
2階






凡例

-  避難経路
-  消火器
-  自動火災報知設備発信器
屋内消火栓設備

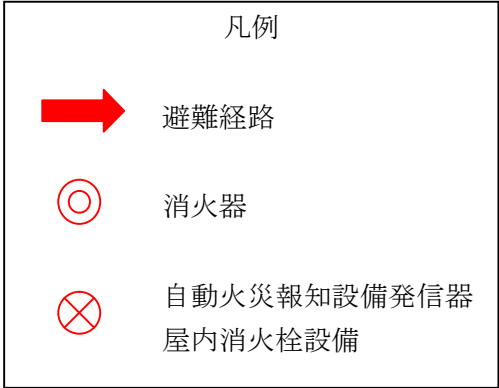
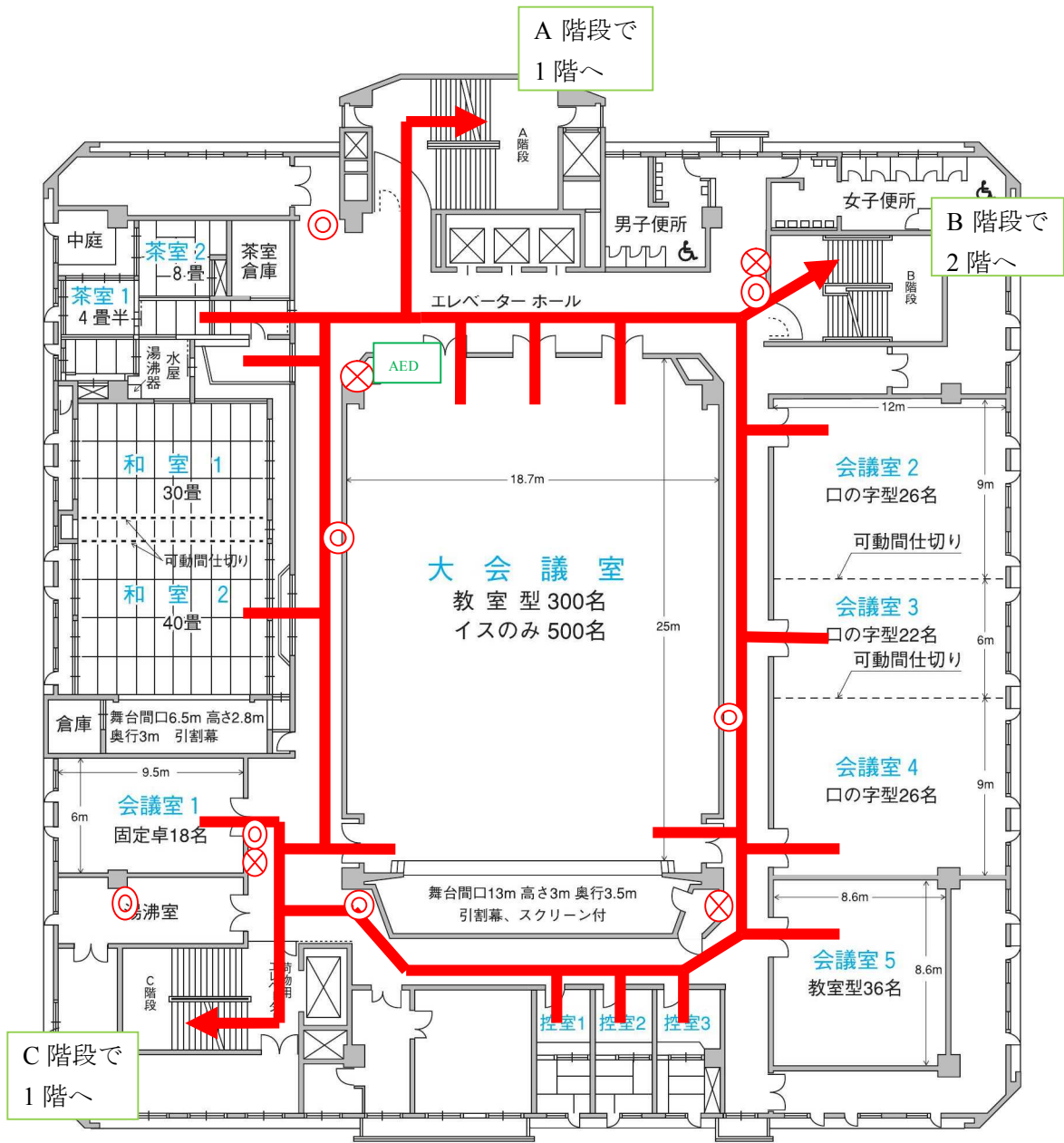
3階



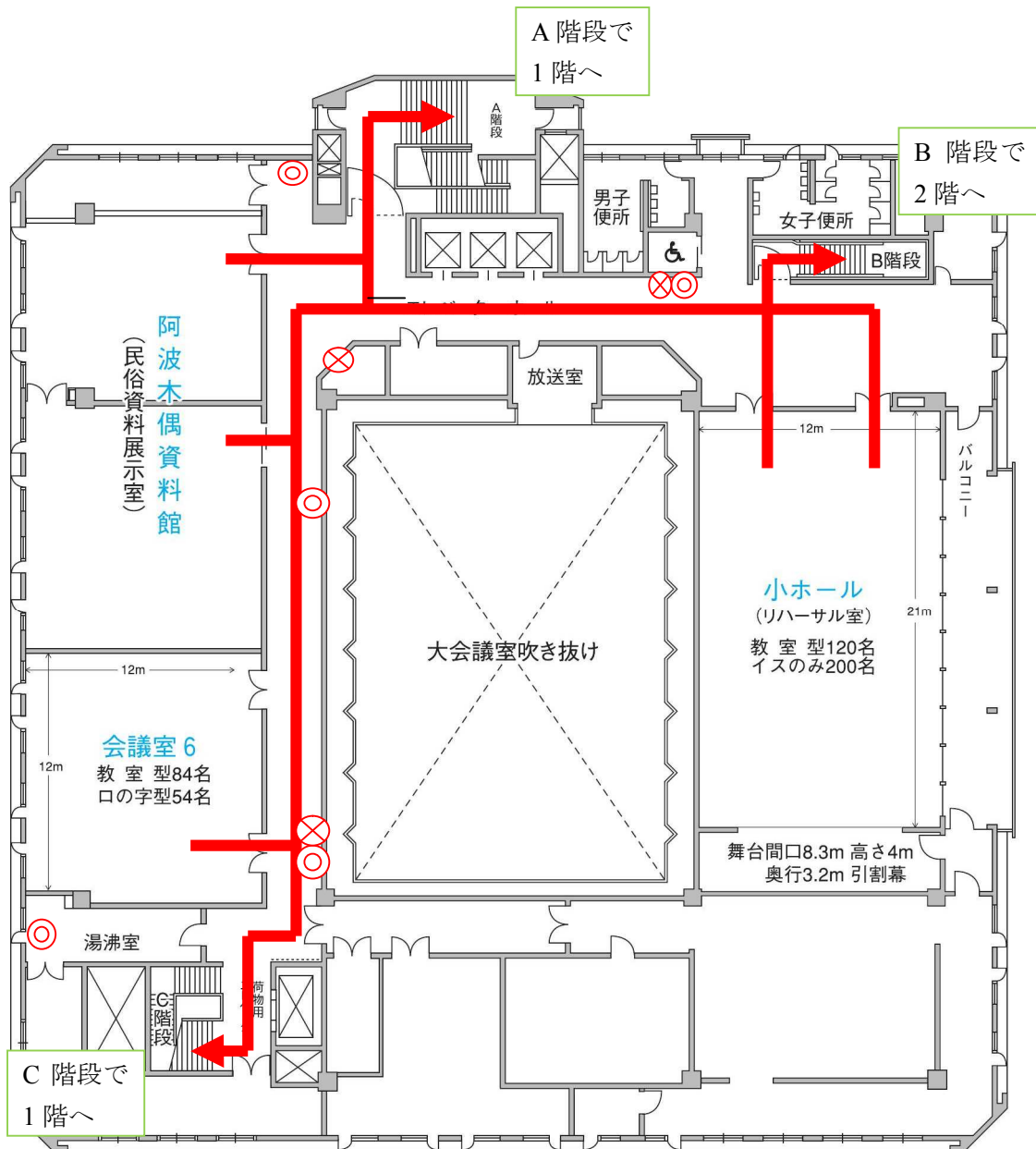
凡例

-  避難経路
-  消火器
-  自動火災報知設備発信器
屋内消火栓設備




4階



5階



凡例

-  避難経路
-  消火器
-  自動火災報知設備発信器
屋内消火栓設備